




# บัวเอสซีจี รุ่นมาตรฐานมีร่อง

ขนาด 10x300x5 ซม. สีซีเมนต์



- สวยงามและเรียบเนียน ไร้รอยแตกร้าว
- น้ำหนักเบา ติดเกาะง่าย
- ติดตั้งปลอดภัยด้วย Dry Process ใช้ระบบพุก-สกรู
- แข็งแรง ทนทาน ได้มาตรฐานด้วยเทคโนโลยี 



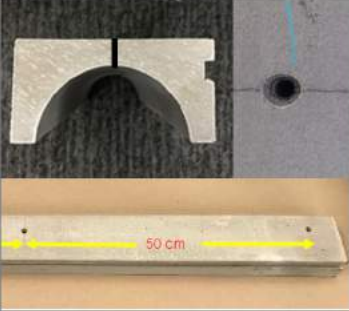
# บัวเอสซีจี รุ่นมาตรฐานมีร่อง

บัวเอสซีจี เป็นบัวสำเร็จรูปทำจากวัสดุไฟเบอร์ซีเมนต์ที่ผ่านการผลิตอย่างได้มาตรฐาน ผิวสวยเนียนเรียบ เยียบคมในทุกมิติ ไร้รอยแตกร้าวลายงา มีน้ำหนักเบา ติดง่าย ติดตั้งง่ายด้วยวิธีแบบ DRY PROCESS สะอาด ไร้มลพิษ ไม่ต้องกรอกปูน เพียงติดตั้งด้วยฟุก-สกรู ไม่ต้องแทงเหล็กให้เสียต่อผนังรื้อทุกลอง Rework ในอนาคต

ขนาด	5 x 10 ซม.
ความยาว	300 ซม.
น้ำหนัก	12.8 กก./ชิ้น
สี	ซีเมนต์

## การติดตั้งบัวสำเร็จรูป เอสซีจี

### วิธีการติดตั้ง



เจาะรูติดตั้งบัว โดยใช้ดอกเจาะ-คอนกรีต ขนาด 7 มม. เจาะแบบไม่กระแทก (ป้องกันบัวผนังงาแตก) เจาะให้ทะลุ แล้วให้ใช้ดอกเจาะ-คอนกรีต 10 มม. เจาะคว้านที่หัว สึก 5 มม. (เพื่อฝังหัวตะปูเกลียว)



ตัดเต้า ทาบบัวบนผนัง ใช้ส่วนไรเดารีจะปูตะปูยาวที่เจาะไว้ ด้วยดอกเจาะ-ปูน 6.5 มม (ระวังอย่าให้หัวส่วนไปกระแทกที่บัวตัดขาด)



นำตะปูเกลียวปลายแหลม เบอร์ 10 ยาว 3 นิ้วใส่ฟุกพลาสติกเบอร์ 7 แล้วนำไปตอกใส่ ผนังที่เจาะไว้ ใช้ค้อนตอกฟุกเข้าไปในผนังที่เจาะไว้ ให้เกือบสุด เหลือไว้ 1-2 ซม



ใช้ส่วนโอบฟุกกึ่งตัว ให้แน่น หัวตะปูเกลียวจะฝังลงไป 2 มม จะได้ตามภาพ



การเก็บหัวตะปูเกลียว ใช้วัสดุโอบเก็บรอยที่รูติดตั้ง ทั้งให้แห้ง แล้วใช้กระดาษทรายขัดให้เรียบเสมอกับผิวบัว



เก็บรอยต่อตามการเข้ามุม และร่องระหว่างบัวกับผนังต่างๆ ด้วยอะครีลิก ครา SCG

### วิธีการเข้ามุมและเก็บค้ำข้าง



1. ติดบัวเพื่อเข้ามุมแบบ 90 องศา ให้ใช้ปูนทรายผสมให้เข้ากันแล้วนำมาใส่ที่ร่องของบัวด้วยเครื่องใช้ไฟฟ้าให้เต็ม แล้วเก็บให้เรียบร้อย ตามวิธีการของงานปูน



2. ติดบัวเพื่อเข้ามุมแบบ 45 องศา ติดตั้งแล้วโอบเก็บรอยต่อด้วยวัสดุโอบ และอะครีลิก ครา SCG

### วิธีการทาสี



การทาสี : แนะนำให้ใช้สีรองพื้นทา 1 รอบก่อน แล้วใช้สีน้ำอะครีลิก หรือสีย้อมไม้ไฟเบอร์ซีเมนต์ ทา 2 รอบ หมายเหตุ : ไม่แนะนำให้ใช้น้ำย้อมกับวัสดุประเภทไฟเบอร์ซีเมนต์

- คำเตือน** : ห้ามนำไปใช้เป็นโครงร่างอาคารต่าง ๆ ส่วนรับน้ำหนักหรือนำไปใช้เพื่อวัตถุประสงค์อื่น และต้องติดตั้งตามคู่มือการติดตั้ง และใช้อุปกรณ์ที่ได้มาตรฐานจากบริษัทผู้ผลิตเท่านั้น • ห้ามรับประทุกัน หรือเข้าปาก และไม่ควรถูกคนผู้หนึ่งเกิดจากการติดตั้ง เบียด เจ็บ หรือขีด ผลิตภัณ์นี้ • ห้ามนำไปใช้งานในบริเวณพื้นที่เปียกและชุ่มน้ำตลอดเวลา • ห้ามนำมาใช้ทำพื้น ที่ติดตั้งสูงจากระดับพื้นมากกว่า 50 ซม. ขึ้นไป
- ข้อควรระวัง** : ผลิตภัณ์นี้ ไม่สังเคราะห์ เอสซีจี ถูกออกแบบและกำหนดวิธีการใช้งานให้เหมาะสมกับสภาพการใช้งานในประเทศไทยเท่านั้น การนำไปใช้งานนอกประเทศไทย ถือเป็นความรับผิดชอบโดยตรงของผู้ออกแบบ ผู้ควบคุมงานก่อสร้าง และผู้ติดตั้ง • ผลิตภัณ์ที่สีอ่อนไม่มีส่วนประกอบของสารเคมี ฟอร์มัลดีน ก๊าซ หรือสารพิษอันตราย • ขณะทำงาน ให้ใช้อุปกรณ์ป้องกันภัยส่วนบุคคลที่ได้มาตรฐาน หลังใช้งานเปิดภาชนะให้ตั้งนิ่งและเก็บให้แห้งสนิท • หากมีการระคายเคืองเมื่อสัมผัสผิวหนัง ให้รีบล้างออกด้วยน้ำสะอาดหลายๆ ครั้ง แล้วรีบพบแพทย์ • หากกรื่นหรือแก๊สเข้าไป ห้ามทำให้อาเจียน ให้รีบนำส่งสถานพยาบาล เพื่อแจ้งอาการแก่แพทย์ • ข้อจำกัดในการติดตั้งต่างๆ เป็นเพียงข้อเสนอแนะสำหรับการใช้งานทั่วไปเท่านั้น การกำหนดวิธีการติดตั้งและโครงสร้างที่ใช้ ให้พิจารณาตามมาตรฐานสำหรับอาคารเหล็กปูพราวณ ว.ส.ท. 1015-40 และข้อกำหนดการออกแบบ ตามกฎกระทรวงฉบับที่ 6 (พ.ศ. 2527) ออกตามความใน พ.ร.บ. ควบคุมอาคาร พ.ศ. 2522 • การนำผลิตภัณ์นี้ไปใช้งานนอกเหนือจากที่ระบุในเอกสารนี้ ถือเป็นความรับผิดชอบโดยตรงของผู้ออกแบบและผู้ควบคุมงานก่อสร้าง • คู่มือการติดตั้งสินค้ามีการปรับปรุงอยู่เสมอ ผู้ออกแบบ ผู้ควบคุมงานก่อสร้าง และผู้ติดตั้งต้องตรวจสอบว่าคู่มือการติดตั้งสินค้าที่ใช้เป็นฉบับล่าสุดหากไม่แน่ใจให้ตรวจสอบได้ที่ [www.scgbuildingmaterials.com](http://www.scgbuildingmaterials.com)

MHB-S-C41-C005-5909 \*สีของผลิตภัณ์นี้ในภาพอาจแตกต่างจากสีของผลิตภัณ์ที่จริง เนื่องจากกระบวนการพิมพ์ บริษัทฯ ขอสงวนสิทธิ์ในการเปลี่ยนแปลงข้อมูลโดยไม่ต้องแจ้งให้ทราบล่วงหน้า

All content, design, and layout are Copyright © 2016, SCG Cement-Building Materials All Rights Reserved. Reproduction in whole or part in any form or medium without specific written permission is prohibited.



หาซื้อได้ที่ SCG Authorized Dealer และร้านค้าวัสดุก่อสร้างชั้นนำ  
SCG Contact Center 02-586-2222  
Email : [contact@scg.co.th](mailto:contact@scg.co.th), [www.scgbuildingmaterials.com](http://www.scgbuildingmaterials.com)